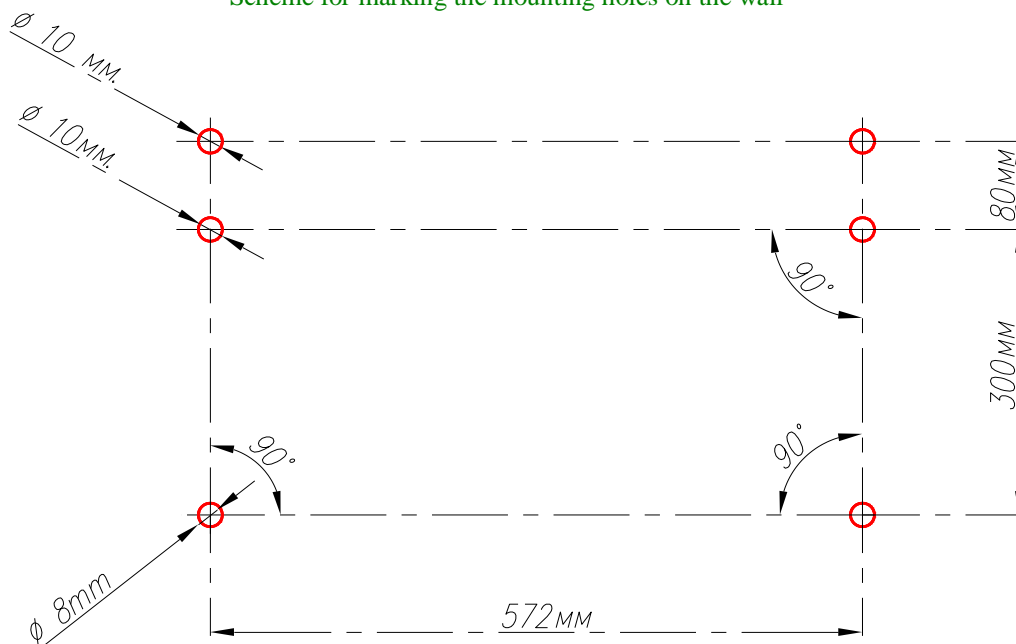


гп032155 Брусья настенные складные Лесо-IT Pro
 gp032155 Wall folding parallel bars Leco-IT Pro



Î î ñåà ñàí ðåå í àååååà çååååå, à ñ î çààçååå ñ òí ò ãðàðååå åçàåååé í à òí àåî àåå.
 After assembling, please, stick label according to the photo of goods on the package.

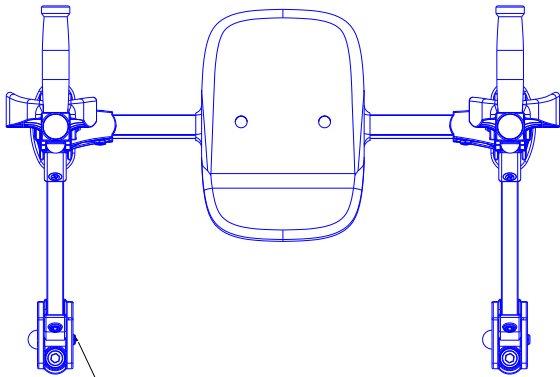
Схема для разметки отверстий под крепеж на стене
 Scheme for marking the mounting holes on the wall



Строго придерживайтесь данных размеров, выдерживайте горизонталь. Отверстия в стене засверливайте аккуратно на нужную глубину, не допускайте разбития отверстий при сверлении и увода сверла в сторону от намеченной точки.

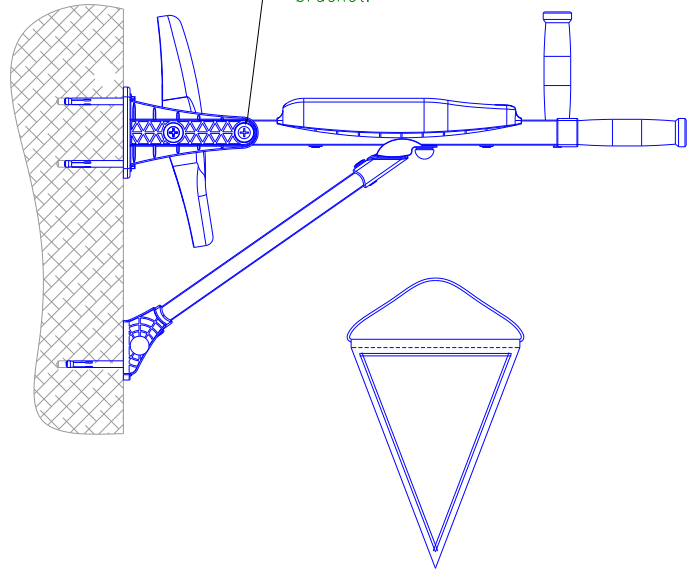
To the attention of the Buyer,
Follow these sizes strictly and keep the line horizontally. Drill the holes with the necessary length in the wall carefully and don't let the drill draw away from the marked point making the holes bigger.

В рабочем положении
Ready for exercises



Не затягивать метиз полностью, обеспечить возможность тугого вращения раскоса

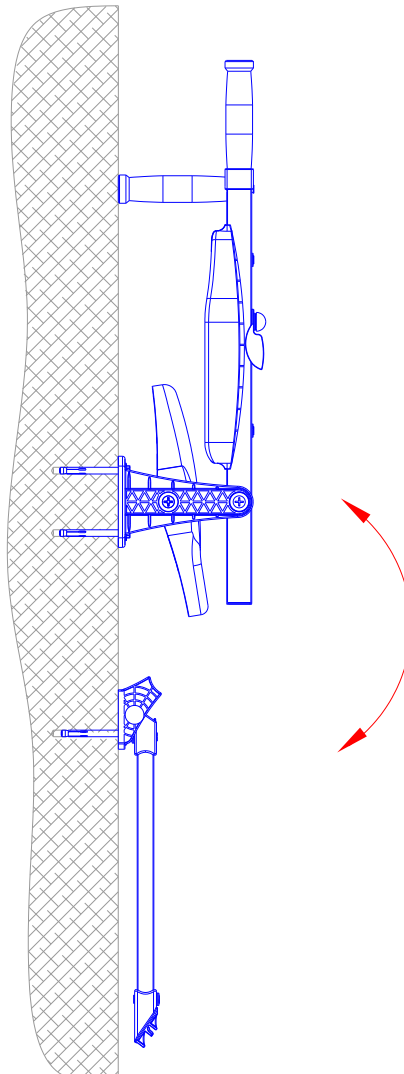
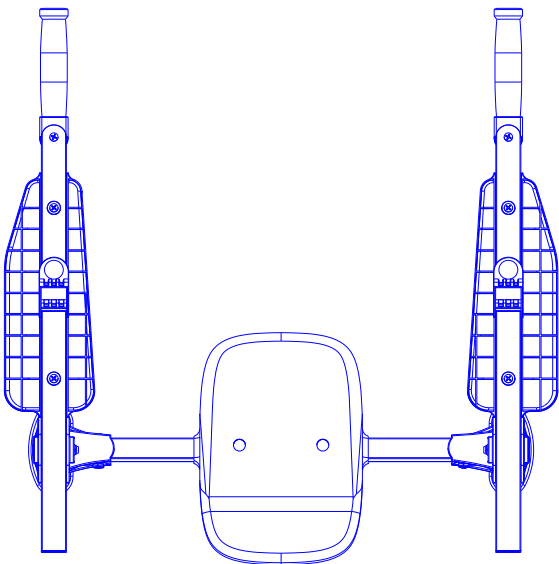
Do not tighten the screws all the way; ensure the possibility of tight rotation of the brace.

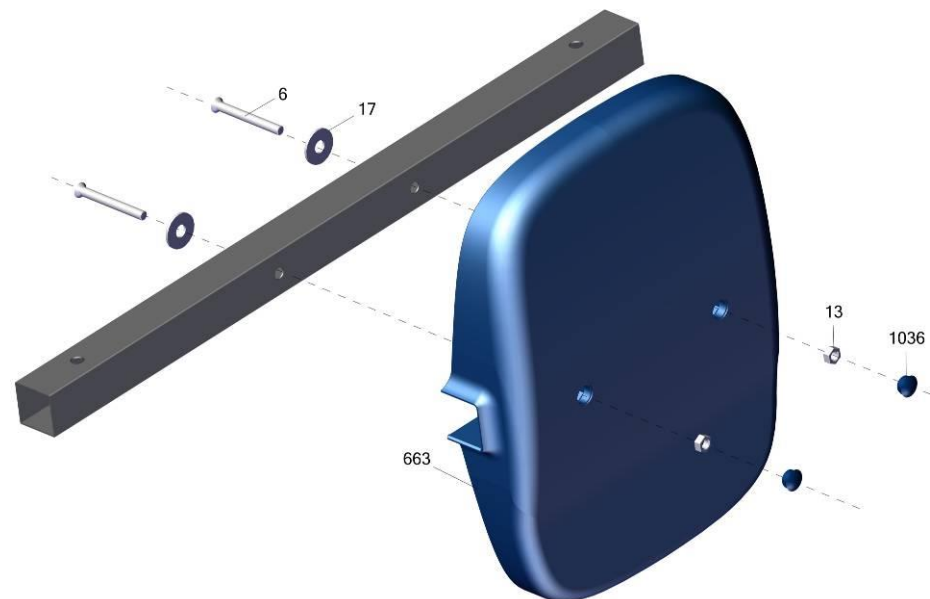
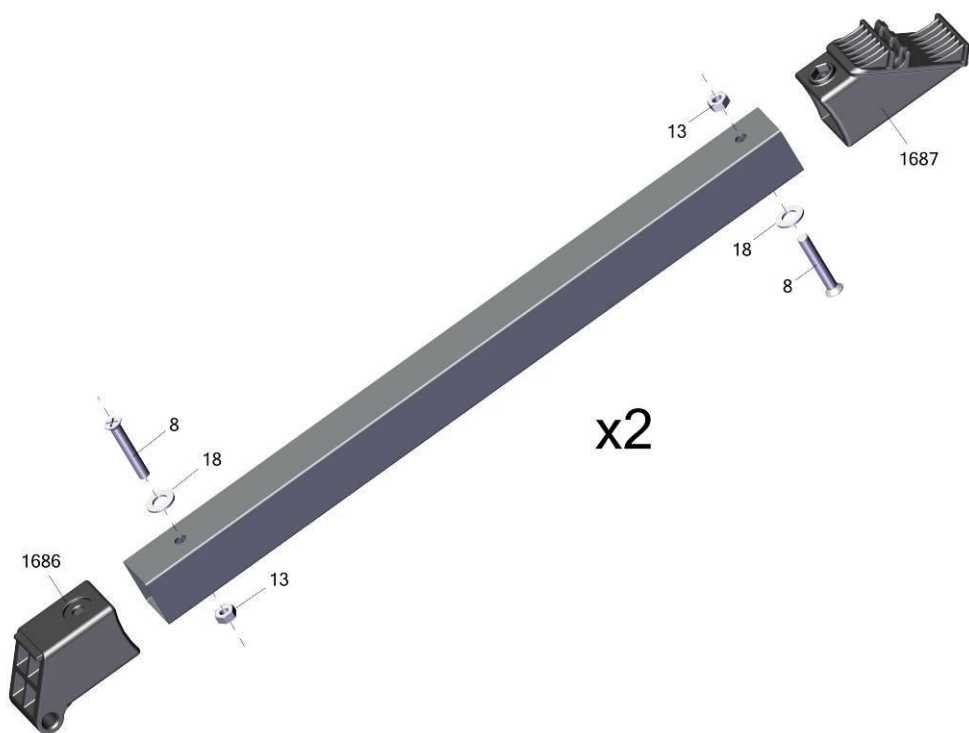
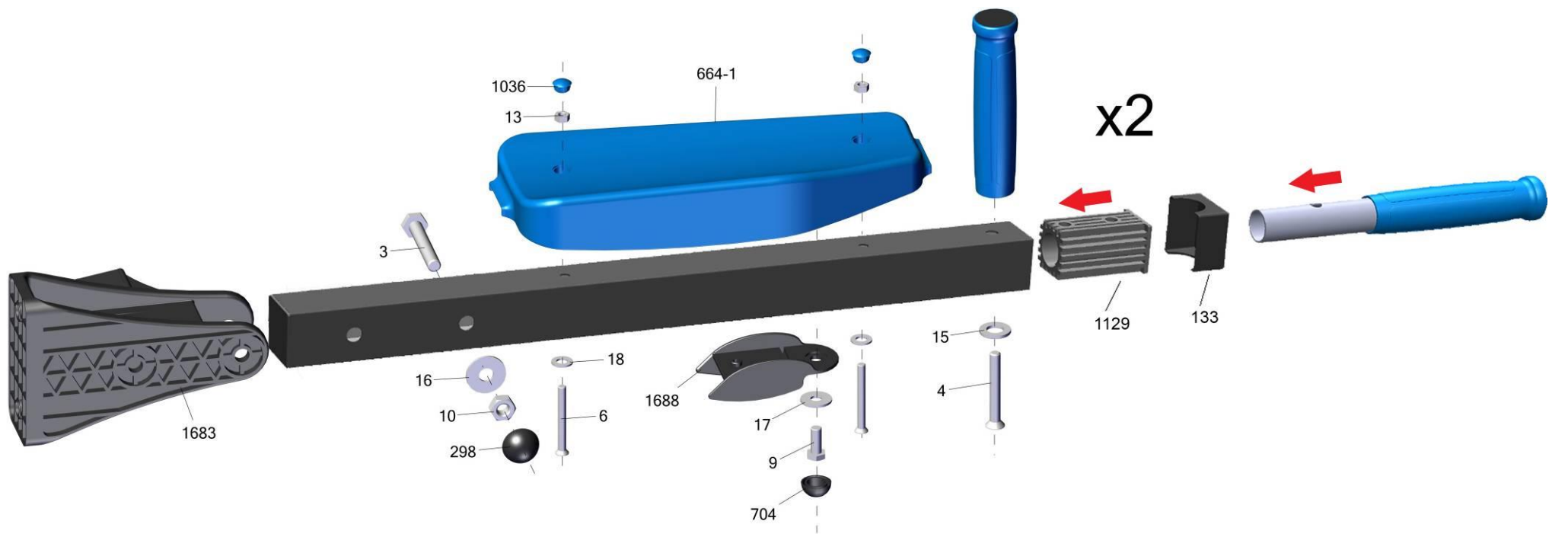


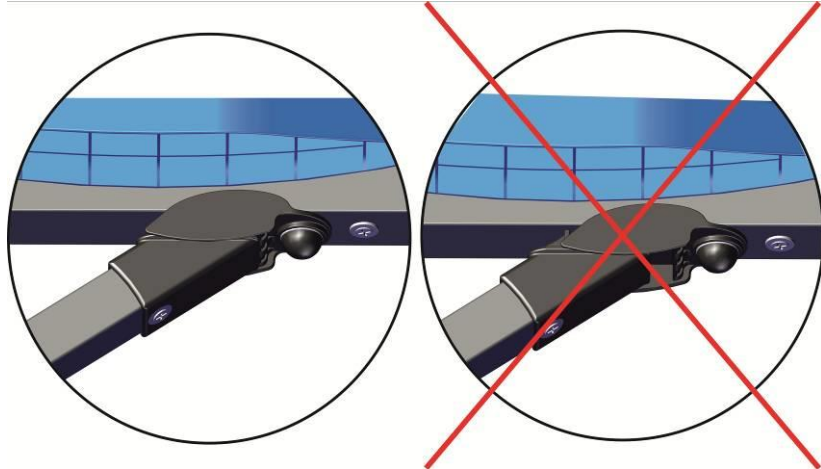
Не затягивать метиз полностью, обеспечить возможность тугого вращения кронштейна

Do not tighten the screws all the way; ensure the possibility of tight rotation of the supporting bracket.

В сложенном положении
Folded position







Заводской номер партии _____
 Serial number of the Party _____
 ФИО упаковщика _____
 Name of the packer _____
 Дата упаковки _____
 Packaging date _____
 ФИО контролера ОТК _____
 Name of the controller from TCD _____

Адрес:
 Фабрика спортивных изделий ЛЕКО,
 Россия, 141830, Московская область,
 Дмитровский район, с.Синьково

Address: Post code: 141830
 Sporting Goods Factory, Sinkovo,
 Dmitrov District, Moscow region, Russia.

